



CIBERCOLEGIO U.C.N.[®]
INSTITUCION EDUCATIVA

Español

- ➔ **Grado:** Tercero
- ➔ **Guía:** 1
- ➔ **Lección:** 4 - El mundo de la poesía



Introducción y marcos referenciales

Introducción

Los poemas son composiciones escritas a través de las cuales las personas expresan sus sentimientos. Estos escritos contienen un sinfín de elementos lingüísticos que los adornan y los acercan más a sus lectores.

En esta lección conocerás qué es un poema, cuáles son sus principales características y algunos recursos lingüísticos empleados por los poetas para embellecer sus composiciones.

Bienvenidos a este recorrido por el mundo de la poesía, el cual hace posible la expresión de los más bellos y sinceros sentimientos.



Estándar de competencia

» Leo diversos tipos de texto literario: relatos mitológicos, leyendas, cuentos, fábulas, poemas y obras teatrales.



Elemento de competencia

» Identifica los rasgos y elementos característicos de un poema.

Tema 1. El poema



El poema

Un poema es una obra escrita que expresa ideas y sentimientos por medio de *versos* y *estrofas*. En estas obras literarias las ideas se expresan de una manera diferente a como hablan las personas todos los días, allí se utiliza un lenguaje poético. Lee el siguiente ejemplo de poema y diferencia sus partes.

La tormenta de verano

Préndese el cielo. Pálida se esconde
la noche. El trueno asordador revienta,
y en toda la ancha esfera turbulenta,
estruendo a estruendo y luz a luz responde.

Palestra de titánica porfía
turbiones y relámpagos destella,
y rugie y trueno en bárbara armonía.

Rasga el rayo honda grieta, clara y bella
en la cuarteada bóveda sombría,
y vislúmbrase a Dios a través de ella.

Autor: *Rafael Pombo*

Verso: corresponde a una línea del poema.

Estrofa: corresponde a cada párrafo del poema.



Tema 1. El poema

La tormenta de verano

Préndese el cielo. Pálida se esconde
la noche. El trueno asordador revienta,
y en toda la ancha esfera turbulenta,
estruendo a estruendo y luz a luz responde.

Palestra de titánica porfía
turbiones y relámpagos destella,
y rugen y truenan en bárbara armonía.

Rasga el rayo honda grieta, clara y bella
en la cuarteada bóveda sombría,
y vislúmbrase a Dios al través de ella.

Autor: *Rafael Pombo*

Numero de versos: 10

Numero de estrofas: 3



Tema 1. El poema



El poema

La sonoridad que le da musicalidad a la lectura de un poema, se logra con la rima, que es la igualdad o semejanza en la terminación de algunos versos. En el siguiente fragmento del poema *El renacuajo paseador*, se resalta con color ejemplos de rima.

El renacuajo paseador

El hijo de Rana, Rinrín Renacu**ajo**,
salió esta mañana, muy tieso y muy m**ajo**.
Con pantalón corto, corbata a la m**oda**,
sombrero encintado y chupa de b**oda**.
«¡Muchacho, no salgas!» Le grita mam**á**.
Pero él hace un gesto y orondo se **va**.

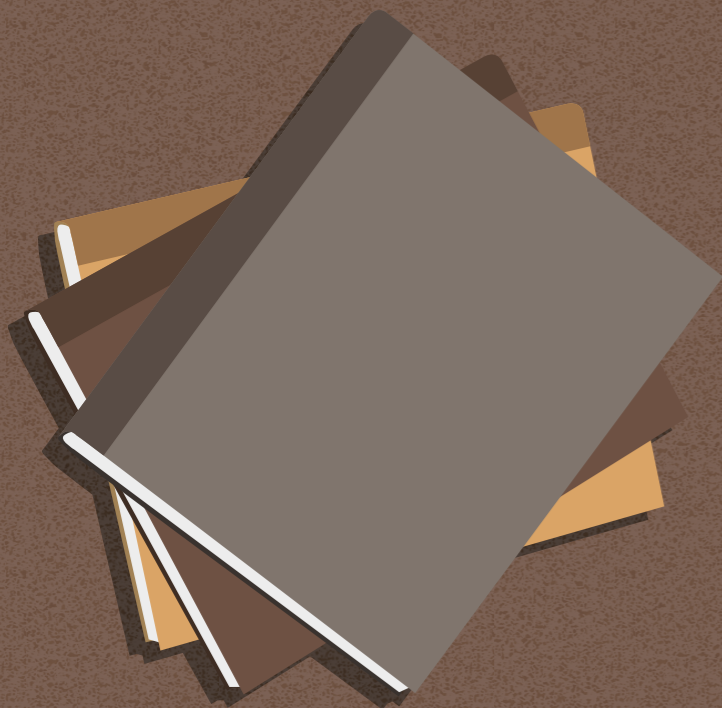
Halló en el camino a un ratón vecin**o**.
Y le dijo: «¡Amigo! Venga usted conmig**o**.
Visitemos juntos a doña Rat**ona**
y habrá francachela y habrá comil**ona**».

Autor: Rafael Pombo

Para leer el poema completo, visita el siguiente enlace.

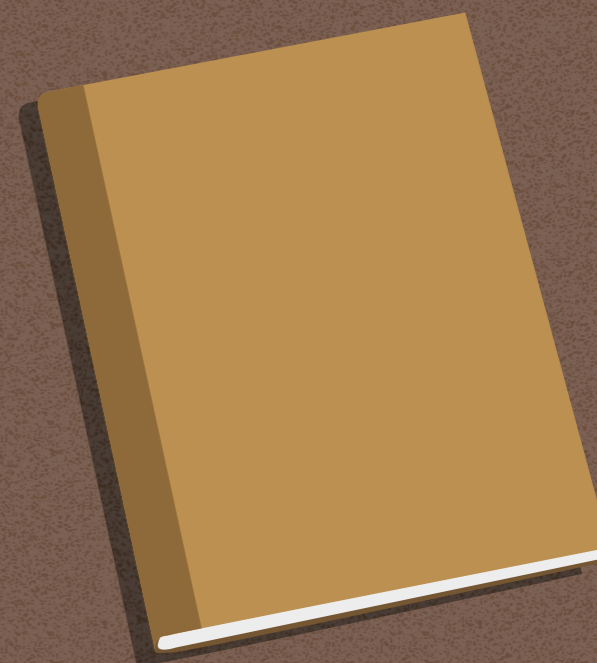


Tema 2. Figuras literarias



Figuras literarias

Las figuras literarias son recursos del lenguaje literario empleados por el poeta para hacer más bellas y expresivas sus palabras, es decir, el poeta utiliza estos recursos para dar mayor expresividad a sus sentimientos y emociones. La comparación, la personificación y la metáfora son algunos ejemplos de figuras literarias. Conozcamos más sobre ellas.



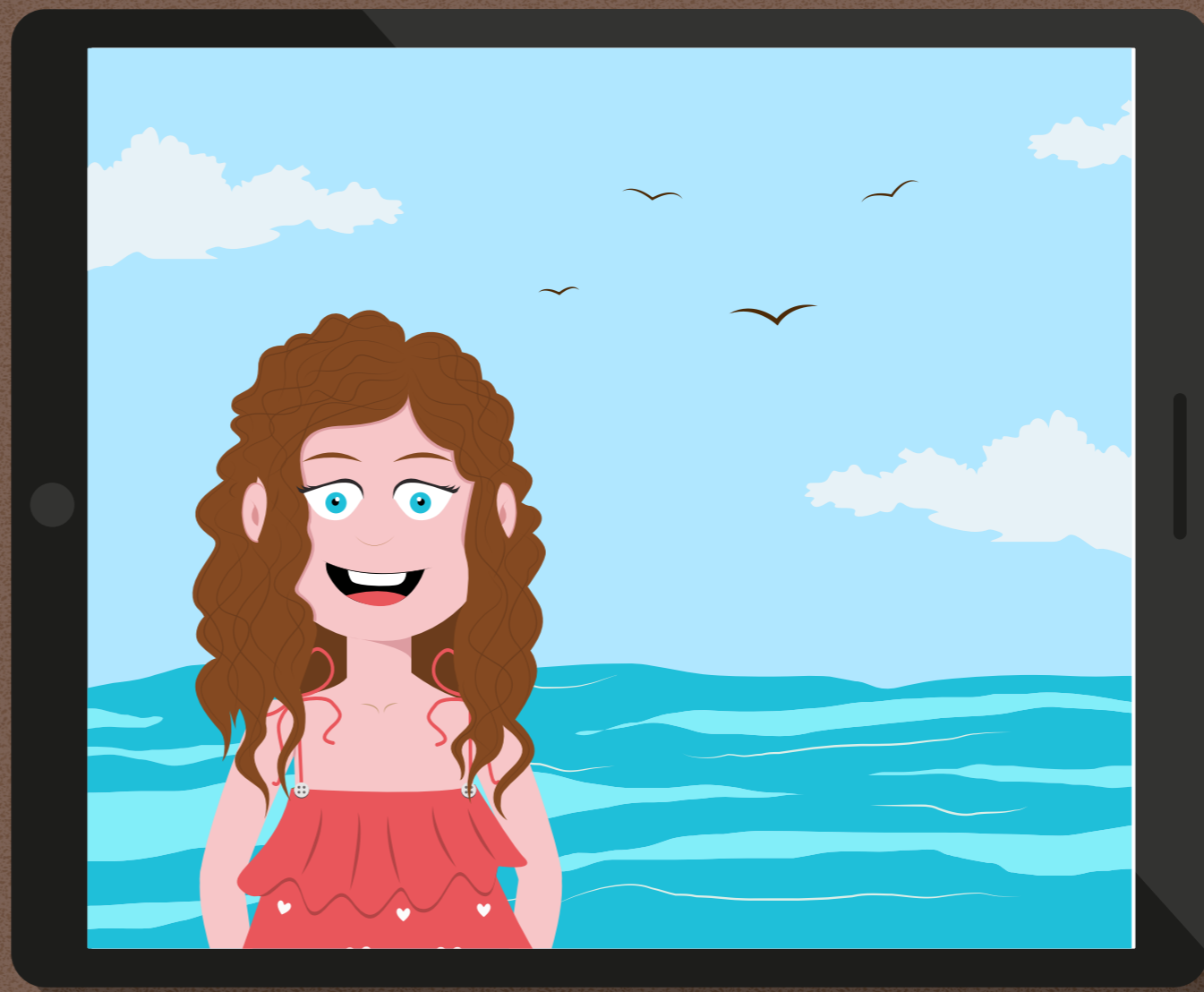
Tema 2. Figuras literarias



Símil o comparación

Recurso que permite establecer de manera clara una relación entre dos elementos que poseen cualidades similares entre sí. Esa relación se establece, generalmente, por medio de las siguientes expresiones: «como», «así», «así como», «tal», «igual que», «tan», «semejante a», «lo mismo que», entre otras.

» Ejemplo:
Sus ojos son azules como el mar.



Tema 2. Figuras literarias



Personificación

Recurso a través del cual se atribuye rasgos y características humanas a animales, objetos o ideas.

» Ejemplo:
Las alegres flores del valle me daban la bienvenida a mi llegada.



Tema 2. Figuras literarias



Metáfora

Recurso que permite identificar a una persona, animal o cosa con otro ser porque tienen alguna característica en común.

» Ejemplo:
Tus cabellos de oro (significa que tus cabellos son rubios).



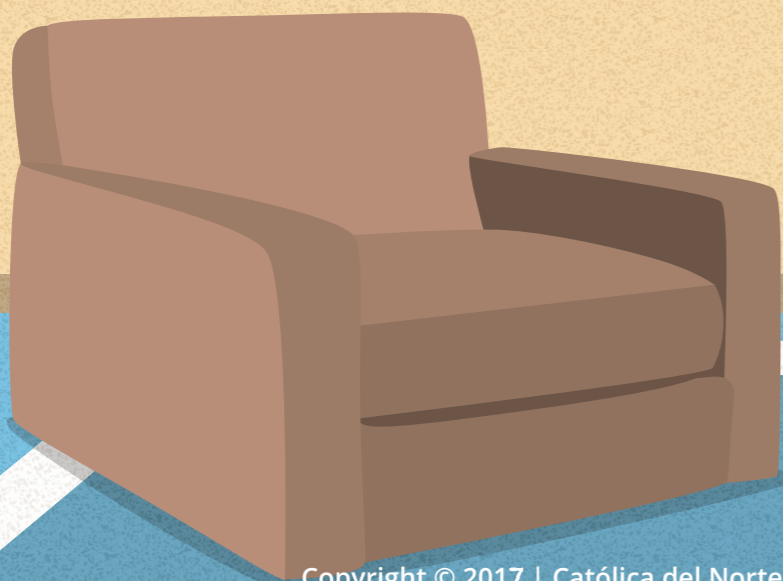
Tema 3. ¿Cómo reconocer un poema?



¿Cómo reconocer un poema?

Un poema lo puedes diferenciar de otros textos literarios porque tiene las siguientes características:

- » Está escrito en versos.
- » Presenta una estructura ordenada en estrofas.
- » Tiene rima.
- » Contiene figuras literarias.
- » Tiene un tema o motivo central que se desarrolla a lo largo del poema.





www.cibercolegioucn.edu.co